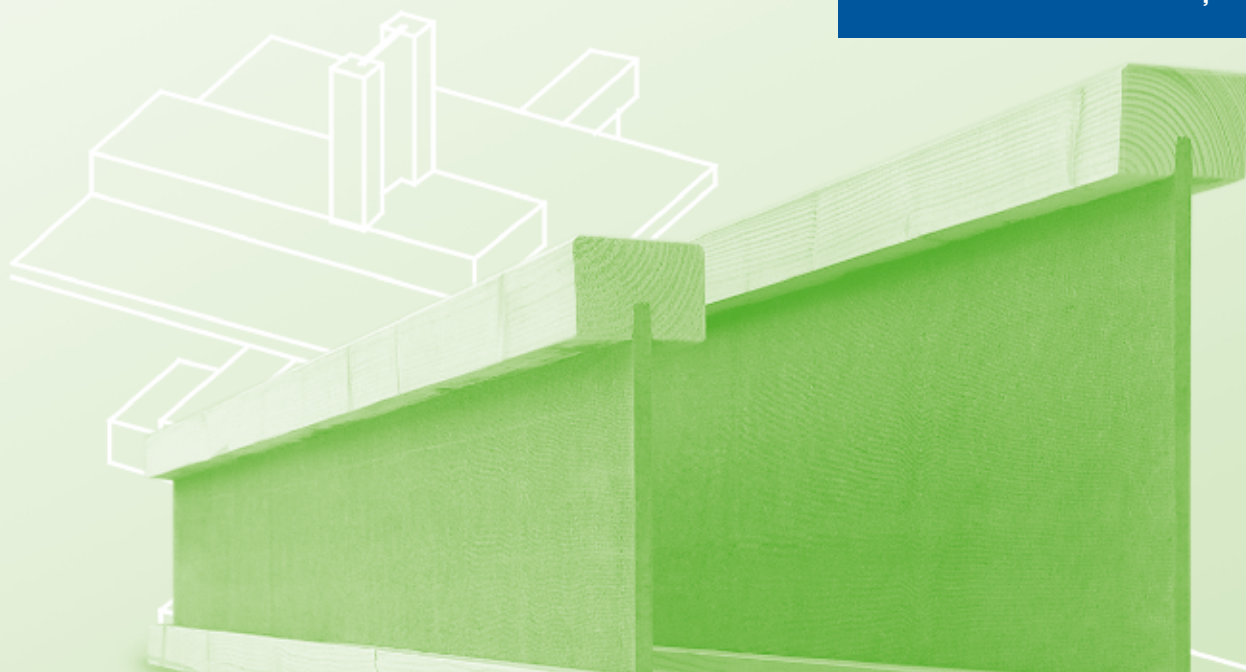


STEICO *construction*

sistem de grinzi dublu T pentru utilizarea în construcția de acoperișuri, plafoane și pereți

elemente de construcție din lemn



DOMENII DE FOLOSIRE

stâlpi pentru susținerea pereților în construcții de paiață

grinzi de acoperiș în construcții de paiață și în cele tradiționale

pentru construirea de case cu costuri reduse de energie și a caselor pasive



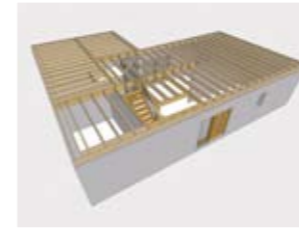
- alternativă ușoară și economică la utilizarea de grinzi tradiționale din oțel și beton armat
- rezistență mare la sarcini
- facilitează montarea instalațiilor tehnice în clădire
- reduce așa-numitele punți termice
- stabilitatea dimensiunilor
- oferim de asemenea spre vânzare grinzi dublu T cu nervură izolată
- prelucrarea se face cu ajutorul unor unelte simple de tăiere
- montarea ușoară și rapidă datorită elementelor universale de îmbinare
- înveliș – lemn masiv, rabotat, uscat în camere, îmbinat cu micro pivoturi
- nervură – placă fibrolemnoasă tare
- ETA – Aprobarea Tehnică Europeană 06/0238
- consultanță tehnică profesională

STEICO *joist*

sistem de grinzi dublu T pentru construcția de acoperișuri și de plafoane

STEICO *wall*

sistem de grinzi dublu T pentru construcția pereților



STEICOjoist și STEICOWall - PRODUSELE NATURALE

Întrucât ne considerăm specialiști în domeniul materialelor de izolare, suntem în permanență preocupați de minimizarea pierderii de căldură prin pereți și de îmbunătățirea confortului de locuire. Sistemul de grinzi dublu T



STEICOjoist și STEICOWall îmbină două trăsături importante: capacitatea portantă optimă a profilului și păstrarea unor parametri excelenți de izolație. Punctul de pornire în momentul începerii lucrărilor asupra acestui sistem a fost designul materialului, adică lemnul, care iarăși s-a dovedit a fi un material de construcție indispensabil.

Lemnul însoțește existența omenirii de secole: cu ajutorul lui se construiau pereți, plafoane și acoperișuri. Noi am dorit să punem în valoare încă o dată calitățile excelențe ale lemnului. Prin îmbinarea elementelor prelucrate din lemn, am creat o grindă clasică dublu T. Pentru executarea învelișurilor folosim lemnul din conifere, uscat și sortat mecanic, îmbinat cu micro pivoturi. Nervura este proiectată din placă fibrolemnoasă tare. Ambele elemente sunt îmbinate cu micro pivoturi și lipite cu clei tehnologic, ceea ce dă legătura durabilă a celor 3 materiale: lemnul natural din conifere, placa tare fibro-



lemnoasă, rezistentă la strângere și cleiul rezistent la umiditate.

STEICO este partenerul Dumneavoastră de mai mulți ani. Fabricăm materiale ecologice de izolație pentru construcții de paiață și pentru cele tradiționale. Ne preocupăm în mod special și intensiv de reducerea costurilor de energie în construcții. Protecția mediului natural și costurile de energie care cresc fără întrerupere ne-au mobilizat să căutăm soluții tehnologice noi și inovatoare. În consecință, am creat grinzi dublu T STEICOjoist și STEICOWall. Profilul este foarte rezistent, de cea mai bună calitate, are parametri termici excelenți și este foarte ușor – acestea sunt caracteristicile la care se așteaptă un investitor conștiincios.

REVISTĂ TUTUROR GRINZILOR DUBLU T STEICO

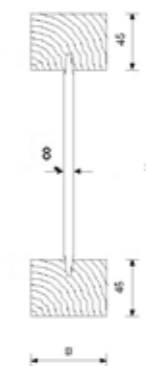
tip	bază	înălțime	lungime ¹⁾	greutate
	b x h [mm]	h [mm]	[m]	[kg/ml]
STEICOjoist SJ 45	45 x 45	200	până la 16 m	2,9
		240		3,2
		300		3,7
		360		4,2
STEICOjoist SJ 60	60 x 45	200		3,5
		240		3,9
		300		4,3
		360		4,8
STEICOjoist SJ 90	90 x 45	400		5,1
		200		4,8
		240		5,1
		300		5,6
		360		6,2
		400		6,4

tip	bază	înălțime	lungime ¹⁾	greutate
	b x h [mm]	h [mm]	[m]	[kg/ml]
STEICOWall ²⁾ SW 45	45 x 45	160	până la 16 m	2,4
		200		2,7
		240		2,9
		300		3,3
		360		3,7
STEICOWall ²⁾ SW 60	60 x 45	160		3,0
		200		3,3
		240		3,5
		300		3,9
		360		4,3
STEICOWall ²⁾ SW 90	90 x 45	400		4,5
		240		4,8
		300		5,2
		360		5,7
		400		5,8

¹⁾ grinzi dublu T sunt oferite având lungimea standard, dar lungimile atipice până la 16m sunt făcute la comandă

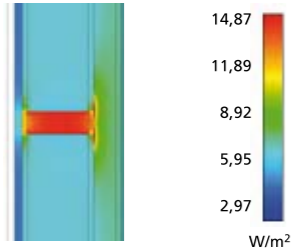
²⁾ oferite ca grinzi dublu T cu nervură izolată cu placă fibrolemnoasă poroasă

STEICOjoist
sistem de grinzi dublu T
pentru construcția de
acoperișuri și de plafoane



STEICOWall
sistem de grinzi dublu T
pentru construcția pereților





curentul termic ce trece printr-un stâlp din lemn masiv

REDUCEREA PUNȚILOR TERMICE

La baza construcțiilor moderne stau astăzi construcțiile purtătoare optimizate și materialele de construcții cu cele mai bune proprietăți de izolație. Chiar dacă au multe calități, stâlpii tradiționali pentru susținerea pereților sau căpriorii din lemn masiv trimit în afară căldura din încăpere, ceea ce duce la crearea unor punți termice. Punțile termice sunt elemente de construcție care conduc căldura mai bine decât celelalte elemente. În consecință, ele provoacă pierderi de căldură. Diferențele de temperatură sunt cu atât mai mari cu cât puntea termică este mai lată. Așadar, ele constituie un fenomen nedorit, prin urmare apariția lor trebuie redusă la minim. Această funcție este îndeplinită cel mai bine de produsele STEICO*joist* și STEICO*wall*.

În cazul grinzilor STEICO, grosimea nervurii este hotărâtoare pentru transmiterea căldurii, aceasta fiind de numai 8 sau 6 mm. Astfel am reușit să reducem punțile termice care apar la construcțiile din lemn masiv, și în consecință am redus costurile legate de investiție și exploatare.

Domeniul de folosire al STEICO*joist* și STEICO*wall* nu se limitează la construcții de paiantă. Acestea sunt indicate și pentru construcțiile tradiționale și alte tipuri de construcții, care au ca scop reducerea costurilor de energie.



STEICO*wall* grindă dublu T izolată

STEICO*wall* GRINDĂ DUBLU T IZOLATĂ

Grinzile dublu T STEICO*wall* îmbină în mod ideal valorile lemnului masiv cu cele mai bune caracteristici ale produselor de proveniență lemnoasă. În construcțiile unde se cere o izolație la cel mai înalt nivel și unde punțile termice sunt reduse, în sistemul STEICO*wall* se poate comanda o grindă dublu T izolată. Pentru izolație folosim plăcile fibrolemnoase poroase, care se introduc pe ambele părți ale nervurii. Clientul primește produsul final, deja izolat. Nu trebuie să izoleze singur grinda, ci o poate folosi imediat, ca un stâlp cu secțiune normală, dreptunghiulară. Grinzile dublu T STEICO*joist* și STEICO*wall* constituie o soluție inovato-

re în construcții, care au ca scop reducerea costurilor de energie.

STEICO*joist* și STEICO*wall* împreună cu alte materiale fabricate de STEICO creează un sistem indispensabil pentru orice tip de construcție. Toate produsele STEICO izolează și termic și acustic. Ele ne protejează casele iarna contra frigului iar vara contra căldurii.

MONTAREA INSTALAȚIEI

Construcția de locuințe moderne cere montarea de instalații sanitare și sisteme de ventilare în număr din ce în ce mai mare. Plasarea conductelor și cablurilor pe plafoane gata pregătite nu este întotdeauna posibilă și este legată de costurile suplimentare destul de mari (de exemplu montarea pereților auxiliari pentru instalații sau acoperirea conductelor). Cu ajutorul STEICO*joist*, putem să montăm cabluri sau conducte fără a deranja capacitatea purtătoare a profilului. Nervura grinzii are 6-8 mm grosime și este executată din placă fibrolemnoasă tare, ceea ce face ca executarea găurilor să fie ușoară și rapidă, chiar și în locuri cu acces îngreunat. Regulile de executare a găurilor în grinzi se găsesc în Tehnica Europeană Aprobata 06/0238 și în catalogul nostru cu soluții tehnice STEICO*construction*.



CONSTRUCȚII UȘOARE CU CAPACITATE PURTĂTOARE MARE

Pentru montarea elementelor din oțel sau din beton este necesară folosirea macarelei. Montarea grinzilor STEICO nu necesită angajarea unor



utilaje speciale. Acesta reduce costurile plafoanelor și este o alternativă cu 50% mai ieftină decât utilizarea lemnului masiv, iar capacitatea purtătoare este comparabilă. Pentru prelucrare (tăierea în lungime) pot fi folosite cele mai simple unelte (fierăstrău manual sau mecanic). Așadar montarea este ușoară

iar timpul de montare este mai scurt decât timpul de montare a profilurilor clasice din oțel sau beton armat – se economisește astfel timp de muncă.

Sistemele STEICO*joist* și STEICO*wall* sunt răspunsul nostru la nevoile investitorilor care vor să construiască clădiri mai spațioase, fără stâlpi sau suporturi inutile. Capacitatea purtătoare neașteptat de mare a profilului

dublu T permite construirea în sistemul STEICO*joist* a unor plafoane și podele cu suprafață foarte vastă

Datorită proprietăților sale bine definite, STEICO*joist* posedă dimensiuni stabile, ceea ce reduce crăparea materialelor de înveliș și de tencuială. Greutatea mică a profilelor permite introducerea plafoanelor noi peste cele vechi în timpul renovării.

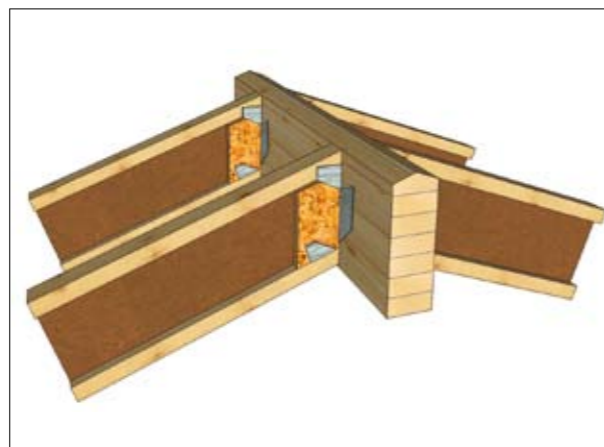
CONSTRUCȚIE

Montajul STEICO^{joist} și STEICO^{wall} este economic și reduce timpul de lucru. Grinzile STEICO pot fi folosite în construcții tradiționale, de paianță și de lemn. Mai multe detalii referitoare la construire veți găsi pe fișa tehnică sau pe pagina noastră: www.steico.com

ÎMBINARE PE COAMĂ



ÎMBINARE PE COAMĂ – CONECTOARE DIN OȚEL



STEAȘINA ACOPERIȘULUI CU GRINDĂ MONTATĂ OBLIC LA COSOROABĂ



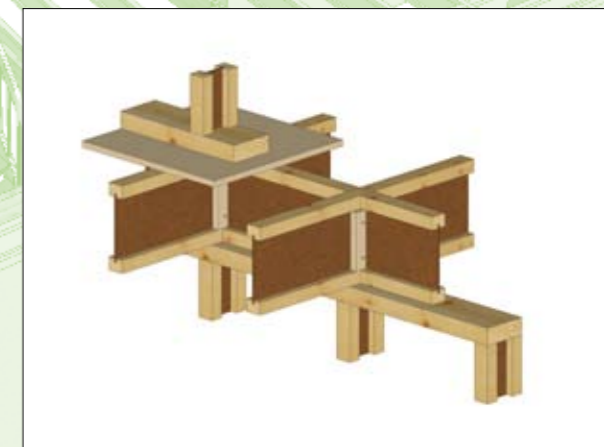
STEAȘINA ACOPERIȘULUI CU SUPORT UNGHIULAR



FINISAREA PLAFONULUI INTERIORI CU GRINDĂ LATERALĂ



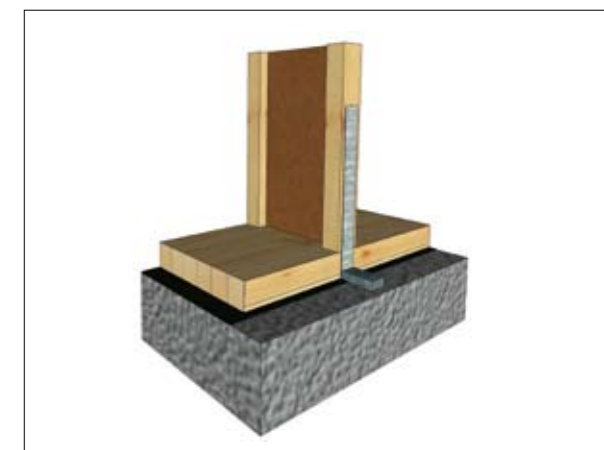
PEREȚII PURTĂTORI



COLȚURILE CLĂDIRILOR – PENTRU CONSTRUCȚII DE PAIANȚĂ



PARTEA DE JOS A FERMEI DE ACOPERIȘ



STEICO vă propune toată gama de servicii. Programul software pregătit special pentru grinzile dublu T face posibilă măsurarea potrivită a construcției, pregătirea listelor complete, repartiția și crearea planurilor de instalații. Dacă aveți întrebări, vă stăm întotdeauna la dispoziție: info@steico.pl

Firma SIMPSON STRONG-TIE vă oferă o gamă largă de conectoare din oțel, care sunt adaptate sistemului de grinzi dublu T. Mai multe informații veți găsi pe: www.strongtie.com

SIMPSON
Strong-Tie



lemn – materie primă recuperabilă, fără adăosuri dăunătoare



accesibil și cu izolare suplimentară



capacitate purtătoare mare



excelent pentru construcții cu parametri de izolație ridicați



greutate proprie mică



control de calitate permanent, intern și extern



prelucrare simplă și rapidă cu ajutorul uneltelor pentru lemn, accesibile peste tot

Grupul STEICO este o societate internațională. Angajăm cca. 850 de salariați. În afara grinzilor dublu T, producem o gamă largă de materiale de izolație din fibră de lemn și cânepă în două fabrici moderne. Controlul de calitate permanent, extern și intern garantează calitatea cea mai înaltă a produselor. Fabrica în care se produc grinzile dublu T a primit certificatul ISO 9001:2000, eliberat de unitatea TÜV Süddeutschland.




sistem de materiale de construcții

Distribuitor:

www.steico.com